

# 小学4年 算数 1学期のまとめ

## 小数のしくみ

### 1 小数の表し方

・0.1の $\frac{1}{10}$ を、0.01と書き、「れい点れい一」と読む。

・0.01の $\frac{1}{10}$ を、0.001と書き、「れい点れいれい一」と読む。

### 2 小数のしくみ

・0.1 ..... |の $\frac{1}{10}$

0.01 ..... (0.1の $\frac{1}{10}$ ) ..... |の $\frac{1}{100}$

1.001 ..... (0.01の $\frac{1}{10}$ ) ..... |の $\frac{1}{1000}$

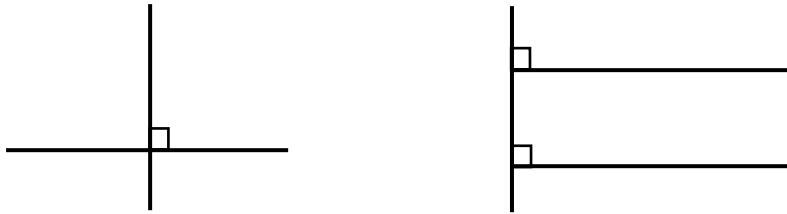
・ $\frac{1}{10}$ の位の右の位を順に、 $\frac{1}{100}$ の位、 $\frac{1}{1000}$ の位という。

また、それぞれしょうすうだい に い小数第二位、しょうすうだいさん い小数第三位ともいう。

3	.	4	5	6
⋮	⋮	⋮	⋮	⋮
一の位	小数点	$\frac{1}{10}$ の位	$\frac{1}{100}$ の位	$\frac{1}{1000}$ の位

# 垂直・平行と四角形

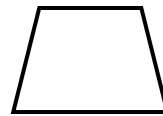
## 1 垂直・平行



- ・直角に交わる2本の直線は、<sup>すいちよく</sup>垂直であるという。
- ・1本の直線に垂直な2本の直線は、<sup>へいこう</sup>平行であるという。

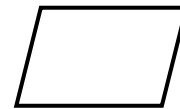
## 2 いろいろな四角形

- ・<sup>だいけい</sup>台形…向かい合った1組の辺が平行



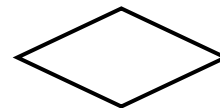
- ・<sup>へいこうし へんけい</sup>平行四辺形…向かい合った2組の辺が平行

(向かい合った辺の長さは等しく、向かい合った角の大きさも等しい)



- ・<sup>がた</sup>ひし形…4つの辺の長さがすべて等しい

(向かい合った辺は平行で、向かい合った角の大きさは等しい。)



## 3 対角線と四角形

- ・四角形の向かい合った頂点を結んだ直線を<sup>たいかくせん</sup>対角線という。
- ・平行四辺形の2本の対角線は、それぞれの真ん中で交わる。
- ・ひし形の2本の対角線は垂直で、それぞれの真ん中で交わる。